

2020(令和2)年度

多摩大学経営情報学部
学修状況調査 結果報告書

多摩大学経営情報学部学生委員会・学生課
2021年(令和2年)2月1日(ドラフト版)

20210201

目 次

<u>I.調査の概要</u>	3
1 趣旨	
2 アンケート調査の実施概要	
3 調査内容	
4 回収結果	
4 報告書の見方	
<u>II.調査結果</u>	5
<u>I.学修成果目標に関する調査</u>	6
I-(1) 知識と理解【グローバル社会に対する理解】	
I-(2) 思考と判断【考え抜く力】	
I-(3) 関心と意欲【社会の発展に貢献する力】	
I-(4) 表現と技能【役割分担により組織目標の達成に貢献する力】	
I-(5) 高い志【環境対応能力と先進性】	
<u>II.あなた自身のことについて</u>	8
II-(1) 大学の授業などへの出席	
II-(2) 授業の予習復習や課題をやる時間	
II-(3) 大学の授業以外の自主的な勉強	
II-(4) サークル・部活の活動時間	
II-(5) 社会活動(ボランティア、NPO 活動などを含む)	
II-(6) 友だちづきあい	
II-(7) 読書(漫画、雑誌を除く)	
II-(8) テレビや DVD などの視聴	
II-(9) インターネットや SNS(Youtube 動画も含む)	
II-(10) スマホの時間	
II-(11) アルバイトをしていますか？	
II-(12) アルバイトの時間(1週間の合計)	
II-(13) 深夜バイトを含んでいますか？	
<u>III.調査マークシート</u>	13

I .調査の概要

1 趣旨

本学学生の学修状況を把握・分析し、教育施策の成果と課題を検証する。

定点調査により、現在の問題点を把握しその改善・解決に向けて各種委員会などで活用されるべき基礎資料を得る。

現状を踏まえて、継続的かつ時系列的な学修状況調査への展望を明らかにする。

2 アンケート調査の実施概要

- (1)実施主体 学生委員会・学生課
- (2)実施対象 経営情報学部生 全員
- (3)実施期間 2021年1月6日(水)～1月29日(金)
- (4)実施方法 T-Next アンケート(記名式)

3 調査内容

- (1)学修成果目標
- (2)あなた自身のことについて

4 回収結果

(1)回収数

	構成比	基数
全体	100.0%	1,170
男性	81.8%	957
女性	18.2%	213
4年	17.3%	202
3年	26.8%	314
2年	27.3%	319
1年	28.6%	335

(2)回収率

	回収率
全体	81.3%
男性	81.7%
女性	79.2%
4年	67.1%
3年	80.1%
2年	86.9%
1年	88.2%

(3)在籍者数(2021年1月1日時点)

	構成比	学生数
全体	100.0%	1,440
男性	81.3%	1,171
女性	18.7%	269
4年	20.9%	301
3年	27.2%	392
2年	25.5%	367
1年	26.4%	380

- ※ 2017年度回答率 24.1% 1,387名中、334名(うち、女性45名)
- ※ 2018年度回答率 78.9% 1,476名中、1,165名(うち、女性169名)
- ※ 2019年度回答率 71.8% 1,520名中、1,091名(うち、女性184名)

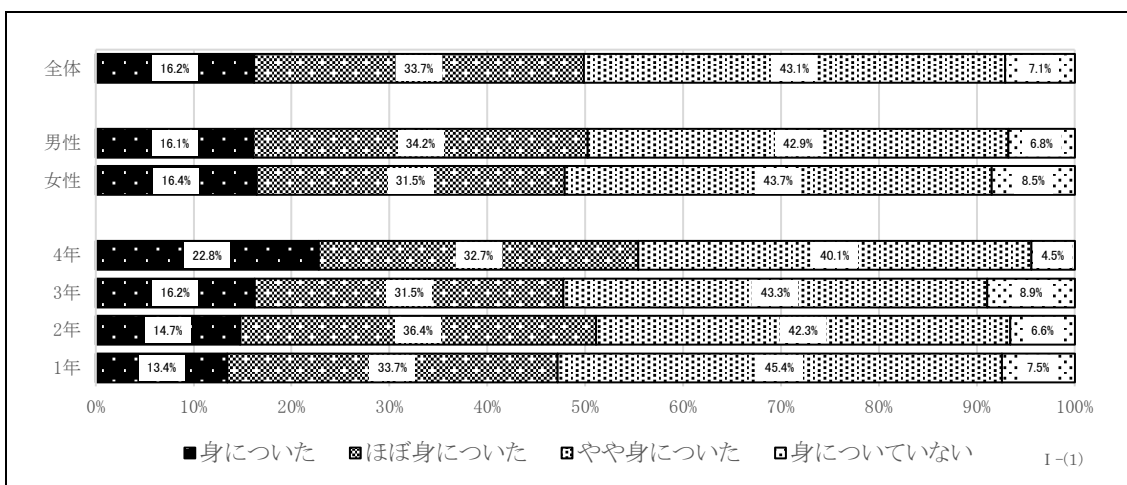
4 報告書の見方

- (1)図中の中の数値は回答者の総数です。
- (2)比率は、回答者数を100%とした百分比で算出し、小数点以下第2位を四捨五入しました。そのため、百分比の合計が100%にならない場合があります。
- (3)複数回答が可能な質問では、その比率の合計が100%を上回ることがあります。
- (4)図表作成の都合上、選択肢表記や回答の小さい比率は、短縮・省略している場合があります。

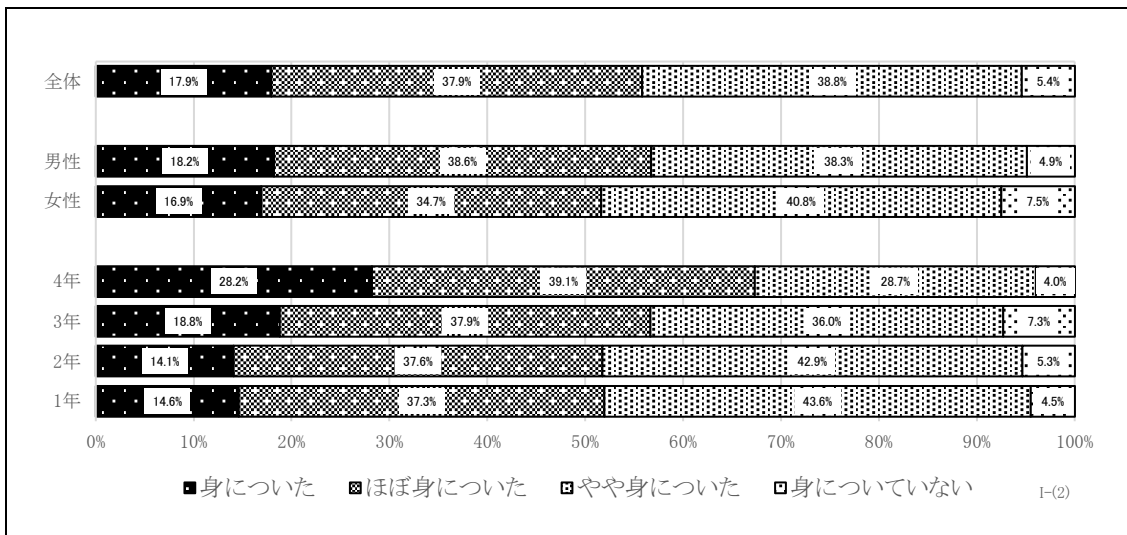
Ⅱ.調査結果

I. 学修成果目標に関する調査

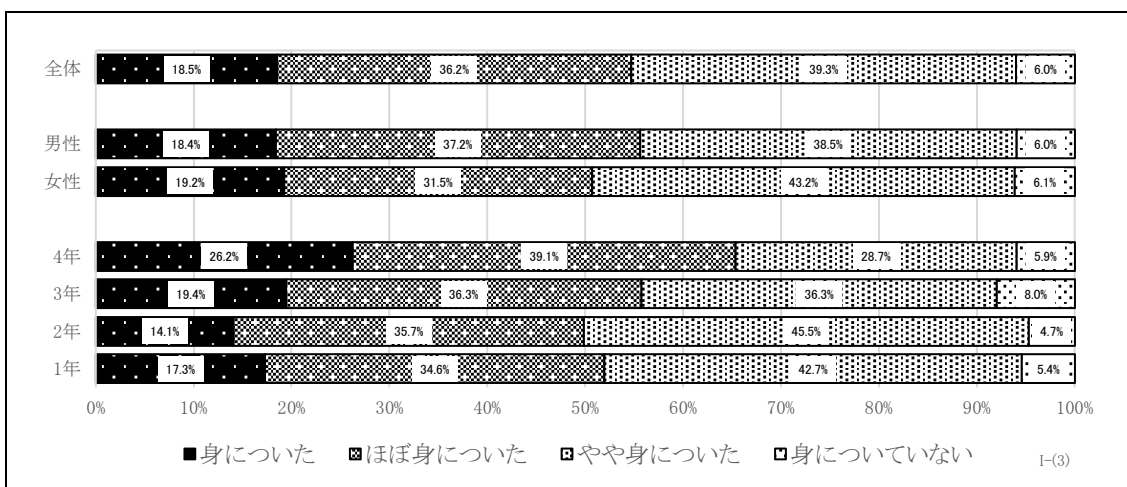
I-(1) 知識と理解【グローバル社会に対する理解】



I-(2) 思考と判断【考え抜く力】



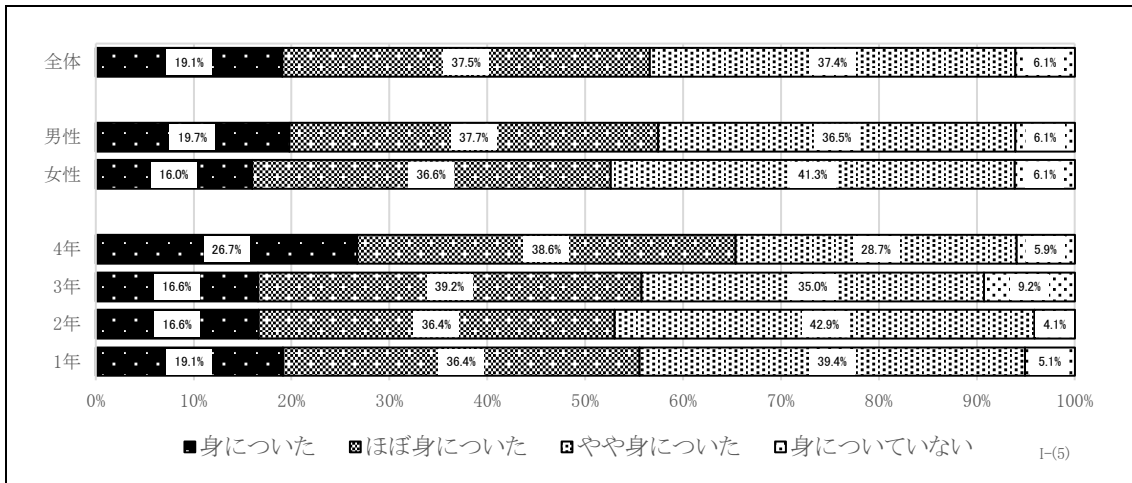
I-(3) 関心と意欲【社会の発展に貢献する力】



(4) 表現と技能【役割分担により組織目標の達成に貢献する力】

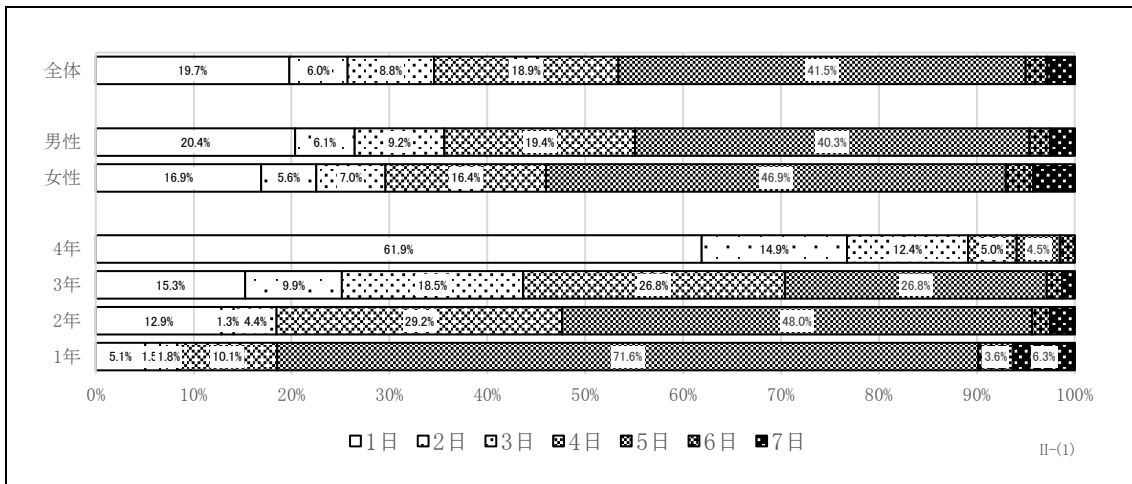
未調査(2月末まで追加調査中)

I-(5) 高い志【環境対応能力と先進性】

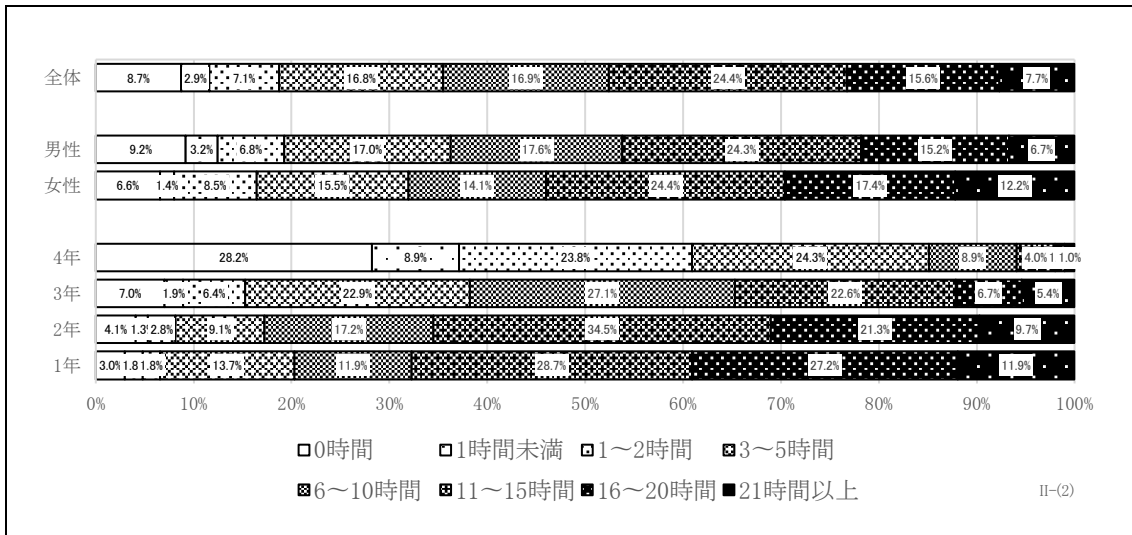


II. あなた自身のことについて

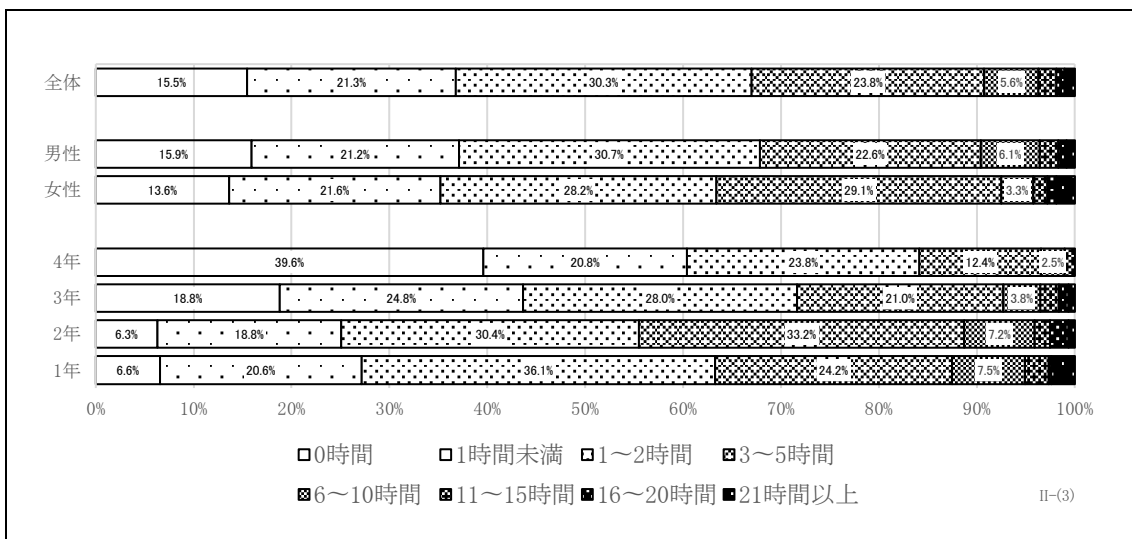
II-(1) 2020年度の秋学期、大学に通学した週平均日数



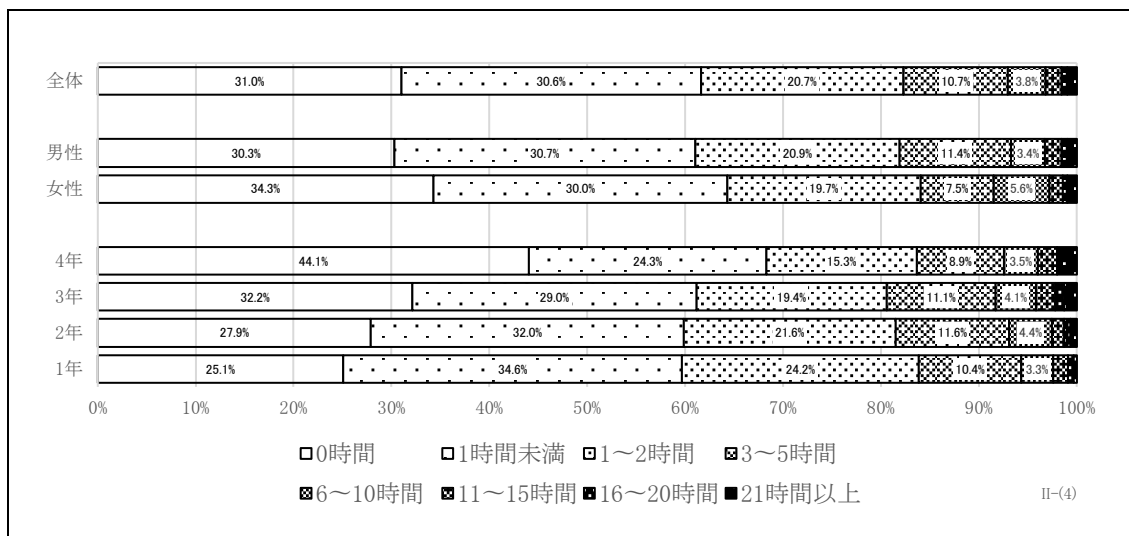
II-(2) 大学の授業などへの出席(1週間の合計)



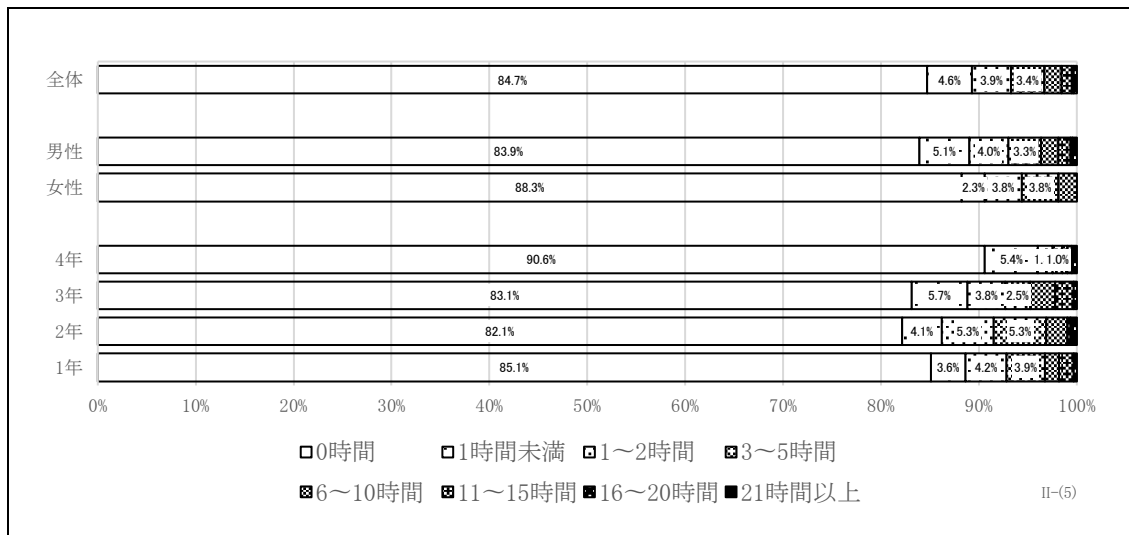
II-(3) 授業の予復習や課題をやる時間(1週間の合計)



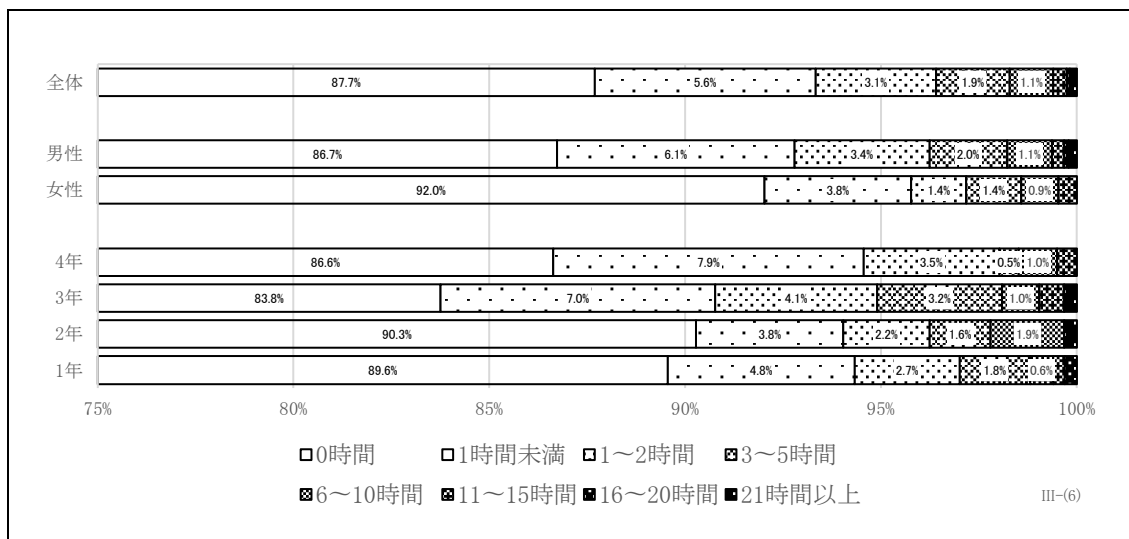
II-(4) 大学の授業以外の自主的な勉強(1週間の合計)



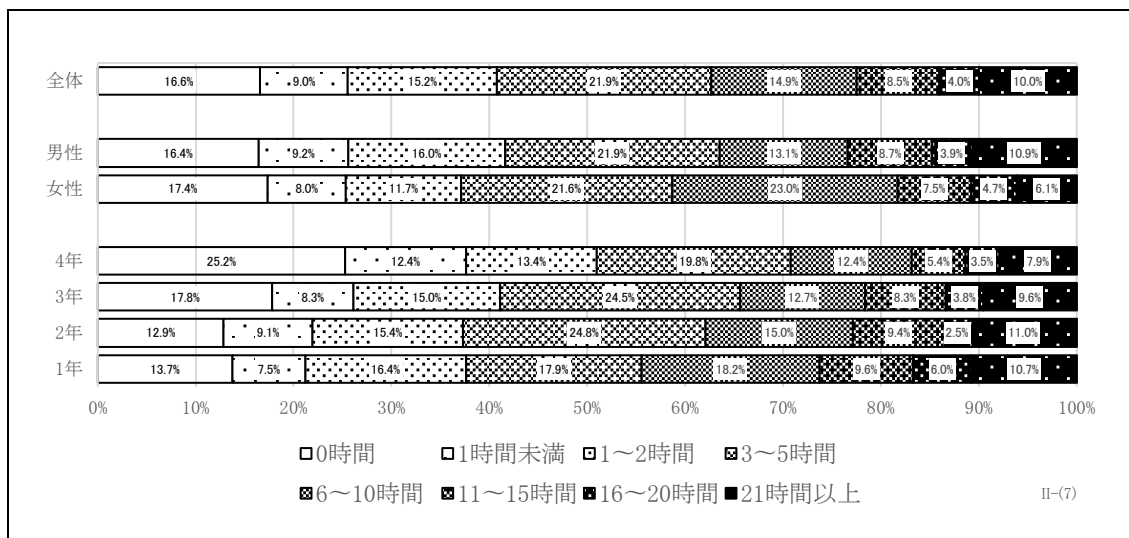
II-(5) サークル・部活の活動時間(1週間の合計)



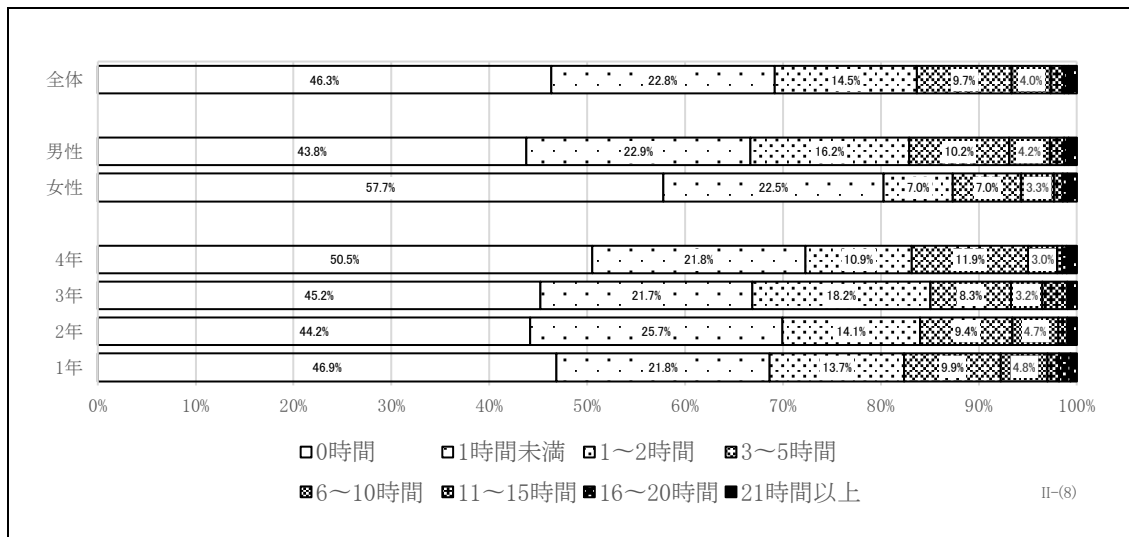
II-(6) 社会活動(ボランティア、NPO 活動などを含む)



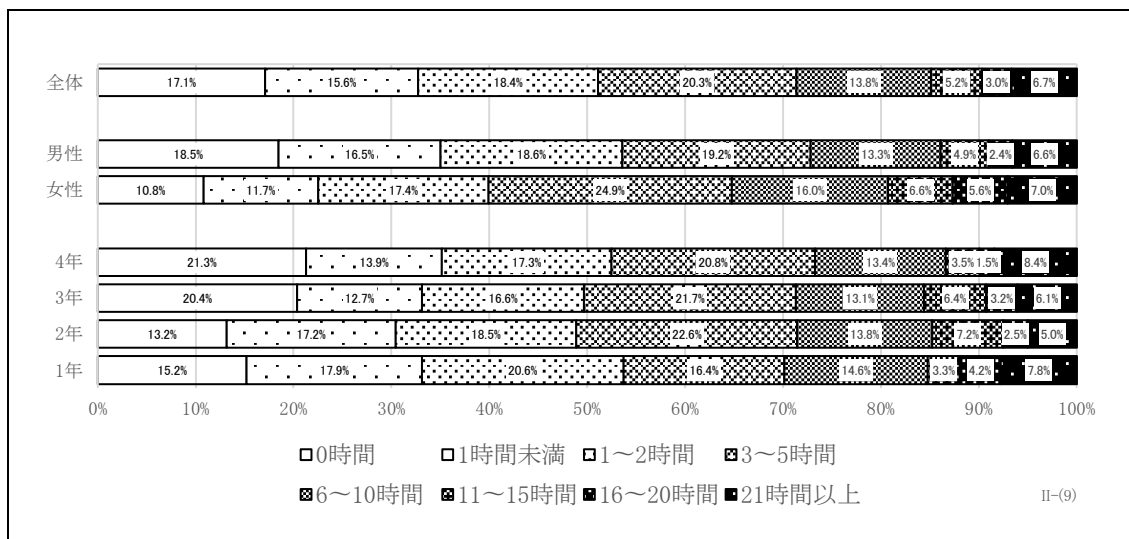
II-(7) 友だちづきあい(1週間合計)



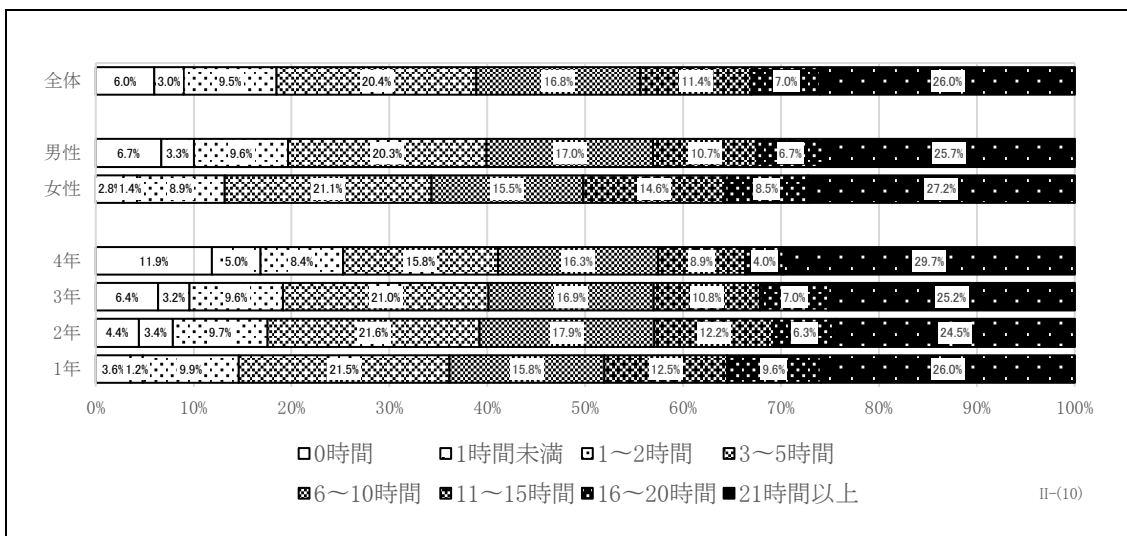
II-(8) 読書(漫画、雑誌を除く)(1週間の合計)



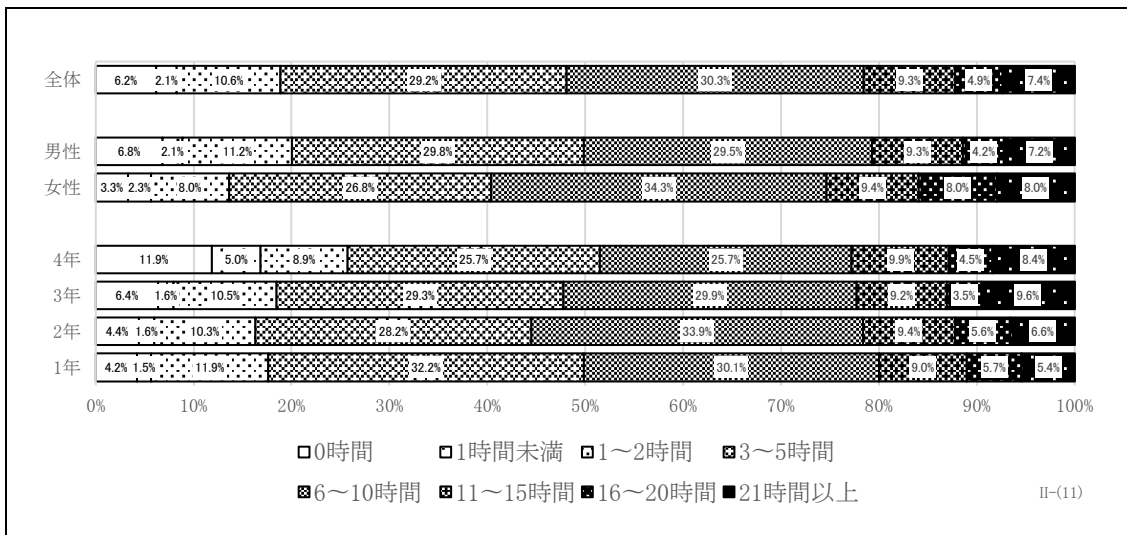
II-(9) テレビやDVDなどの視聴(1週間の合計)



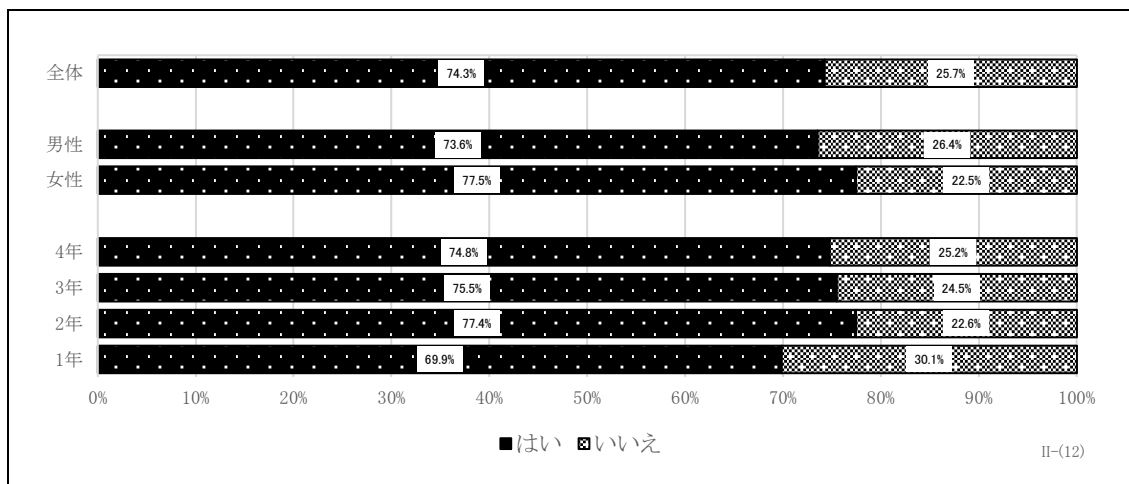
II-(10) インターネットや SNS (Youtube 動画も含む) (1週間の合計)



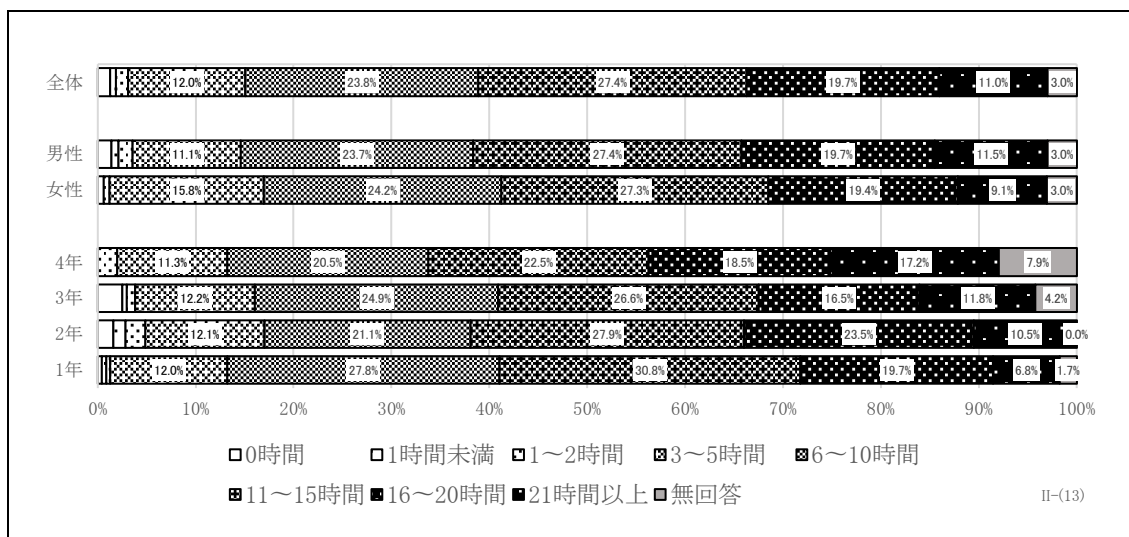
II-(11) スマホの利用時間(1日の平均)



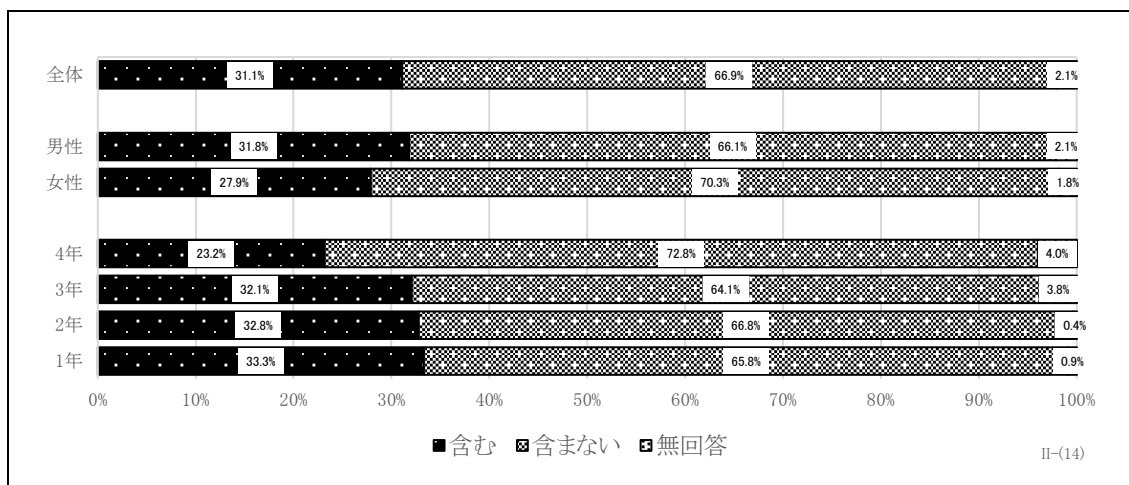
II-(12) アルバイトをしていますか？



II-(13) アルバイトの時間(1週間の合計)



II-(14) 深夜バイト(夜10時~朝5時の時間帯)を含んでいますか？



Ⅲ. 分析と改善

2020年度学修状況調査 調査項目

I. 学修成果目標に関する調査

I-(1) 知識と理解【グローバル社会に対する理解】

- 身についた ほぼ身についた やや身についた
 身についていない

I-(2) 思考と判断【考え抜く力】

- 身についた ほぼ身についた やや身についた
 身についていない

I-(3) 関心と意欲【社会の発展に貢献する力】

- 身についた ほぼ身についた やや身についた
 身についていない

I-(4) 表現と技能【役割分担により組織目標の達成に貢献する力】

- 身についた ほぼ身についた やや身についた
 身についていない

I-(5) 高い志【環境対応能力と先進性】

- 身についた ほぼ身についた やや身についた
 身についていない

II. あなた自身のことについて

II-(1) 2020年度の秋学期、大学に通学した週平均日数(0～7日)を教えてください。

- 0日 2日 3日 4日 5日 6日 7日

II-(2) 大学の授業などへの出席(1週間の合計)

- 0時間 1時間未満 1～2時間 3～5時間
 6～10時間 11～15時間 16～20時間
 21時間以上

II-(3) 授業の予復習や課題をやる時間(1週間の合計)

- 0時間 1時間未満 1～2時間 3～5時間
 6～10時間 11～15時間 16～20時間
 21時間以上

II-(4) 大学の授業以外の自主的な勉強(1週間の合計)

- 0時間 1時間未満 1～2時間 3～5時間
 6～10時間 11～15時間 16～20時間
 21時間以上

II-(5) サークル・部活の活動時間(1週間の合計)

- 0時間 1時間未満 1～2時間 3～5時間
 6～10時間 11～15時間 16～20時間
 21時間以上

II-(6) 社会活動(ボランティア、NPO活動などを含む)(1週間の合計)

- 0時間 1時間未満 1～2時間 3～5時間
 6～10時間 11～15時間 16～20時間
 21時間以上

II-(7) 友だちづきあい(1週間合計)

- 0時間 1時間未満 1～2時間 3～5時間
 6～10時間 11～15時間 16～20時間
 21時間以上

II-(8) 読書(漫画、雑誌を除く)(1週間の合計)

- 0時間 1時間未満 1～2時間 3～5時間
 6～10時間 11～15時間 16～20時間
 21時間以上

II-(9) テレビやDVDなどの視聴(1週間の合計)

- 0時間 1時間未満 1～2時間 3～5時間
 6～10時間 11～15時間 16～20時間
 21時間以上

II-(10) インターネットやSNS(Youtube動画も含む)(1週間の合計)

- 0時間 1時間未満 1～2時間 3～5時間
 6～10時間 11～15時間 16～20時間
 21時間以上

II-(11) スマホの利用時間(1日の平均)

- 0時間 1時間未満 1～2時間 3～5時間
 6～10時間 11～15時間 16～20時間
 21時間以上

II-(12) アルバイトをしていますか?

- はい いいえ

→II-(12)でアルバイトについて「はい」と回答した方に質問です。

II-(13) アルバイトの時間(1週間の合計)

- 0時間 1時間未満 1～2時間 3～5時間
 6～10時間 11～15時間 16～20時間
 21時間以上

→II-(12)でアルバイトについて「はい」と回答した方に質問です。

II-(14) 深夜バイト(夜10時～朝5時の時間帯)を含んでいますか?

- はい いいえ

III. その他

III-(1) 自由記述欄