

2022(令和4)年度  
多摩大学経営情報学部  
学修状況調査 結果報告書

## 目 次

|                |   |                          |    |
|----------------|---|--------------------------|----|
| I. 調査の概要       | 3 | II. あなた自身のことについて         | 8  |
| 1 趣旨           |   | II-(1) 大学の授業などへの出席       |    |
| 2 アンケート調査の実施概要 |   | II-(2) 授業の予習復習や課題をやる時間   |    |
| 3 調査内容         |   | II-(3) 大学の授業以外の自主的な勉強    |    |
| 4 回収結果         |   | II-(4) サークル・部活の活動時間      |    |
| 4 報告書の見方       |   | II-(5) 社会活動              |    |
|                |   | II-(6) 友だちづきあい           |    |
| II. 調査結果       | 5 | II-(7) 読書(漫画、雑誌を除く)      |    |
| I 学修成果目標に関する調査 | 6 | II-(8) テレビやDVDなどの視聴      |    |
| I-(1) 知識と理解    |   | II-(9) インターネットやSNS       |    |
| I-(2) 思考と判断    |   | II-(10) スマホの時間           |    |
| I-(3) 関心と意欲    |   | II-(11) アルバイトをしていますか？    |    |
| I-(4) 表現と技能    |   | II-(12) アルバイトの時間(1週間の合計) |    |
| I-(5) 高い志      |   | II-(13) 深夜バイトを含んでいますか？   |    |
|                |   | III. 調査項目                | 13 |

## 調査の概要

## 1 趣旨

本学学生の学修状況を把握・分析し、教育施策の成果と課題を検証する。  
定点調査により、現在の問題点を把握しその改善・解決に向けて各種委員会などで活用されるべき基礎資料を得る。

現状を踏まえて、継続的かつ時系列的な学修状況調査への展望を明らかにする。

## 2 アンケート調査の実施概要

- (1)実施主体 学生委員会・学生課
- (2)実施対象 経営情報学部生 全員
- (3)実施期間 2022年7月26日(火)～9月9日(金)
- (4)実施方法 T-Nextアンケート(記名式)

## 3 調査内容

- (1)学修成果目標
- (2)あなた自身のことについて

## 4 回収結果

(1) 回収数

|    | 構成比    | 基数    |
|----|--------|-------|
| 全体 | 100.0% | 1,120 |
| 男性 | 81.5%  | 913   |
| 女性 | 18.5%  | 207   |
| 4年 | 20.6%  | 231   |
| 3年 | 26.9%  | 301   |
| 2年 | 25.6%  | 287   |
| 1年 | 26.9%  | 301   |

(2) 回収率

|    | 回収率   |
|----|-------|
| 全体 | 74.6% |
| 男性 | 74.9% |
| 女性 | 73.4% |
| 4年 | 69.2% |
| 3年 | 72.9% |
| 2年 | 79.3% |
| 1年 | 76.8% |

(3) 在籍者数(2022年9月1日時点)

|    | 構成比    | 学生数   |
|----|--------|-------|
| 全体 | 100.0% | 1,501 |
| 男性 | 81.2%  | 1,219 |
| 女性 | 18.8%  | 282   |
| 4年 | 22.3%  | 334   |
| 3年 | 27.5%  | 413   |
| 2年 | 24.1%  | 362   |
| 1年 | 26.1%  | 392   |

- ※ 2017年度回答率 24.1% 1,387名中、334名(うち、女性45名)
- ※ 2018年度回答率 78.9% 1,476名中、1,165名(うち、女性169名)
- ※ 2019年度回答率 71.8% 1,520名中、1,091名(うち、女性184名)
- ※ 2020年度回答率 81.3% 1,440名中、1,170名(うち、女性213名)
- ※ 2021年度回答率 86.3% 1,497名中、1,292名(うち、女性246名)

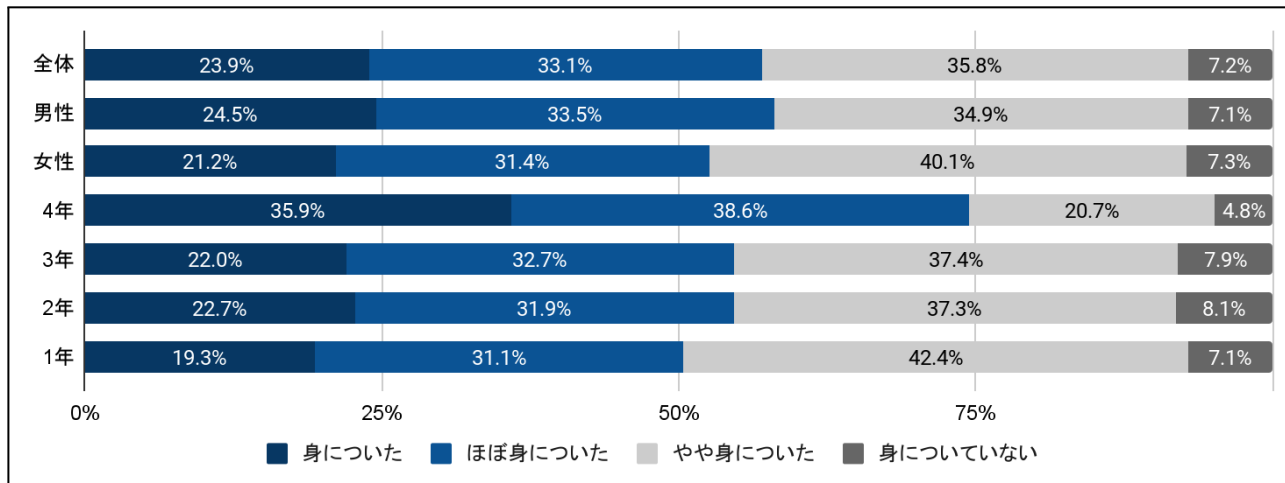
## 4 報告書の見方

- (1) 図中の中の数値は回答者の総数です。
- (2) 比率は、回答者数を100%とした百分比で算出し、小数点以下第2位を四捨五入しました。そのため、百分比の合計が100%にならない場合があります。
- (3) 複数回答が可能な質問では、その比率の合計が100%を上回ることがあります。
- (4) 図表作成の都合上、選択肢表記や回答の小さい比率は、短縮・省略している場合があります。

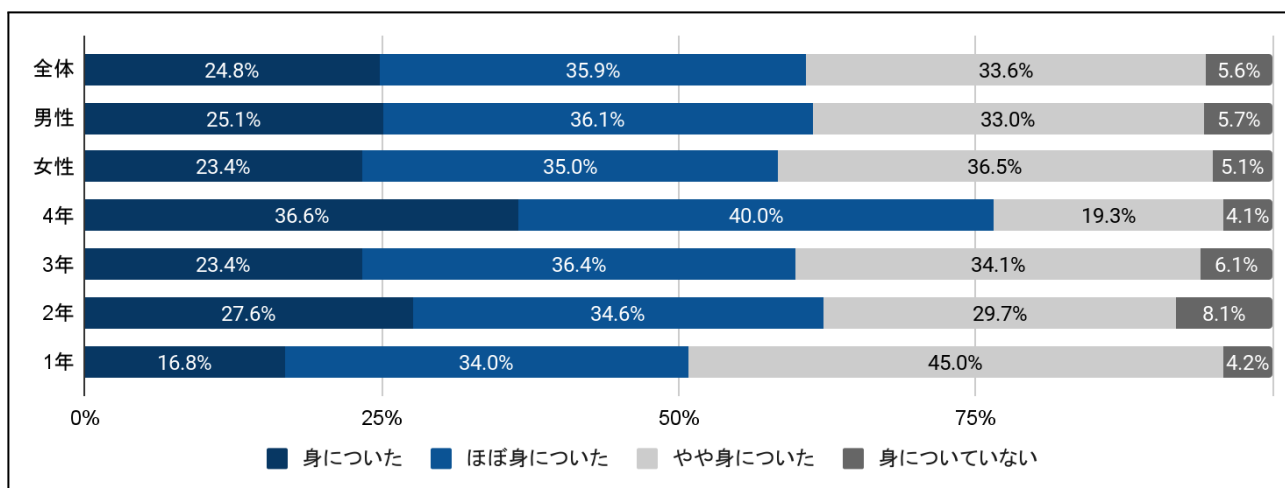
## Ⅱ. 調査の結果

## I. 学修成果目標に関する調査

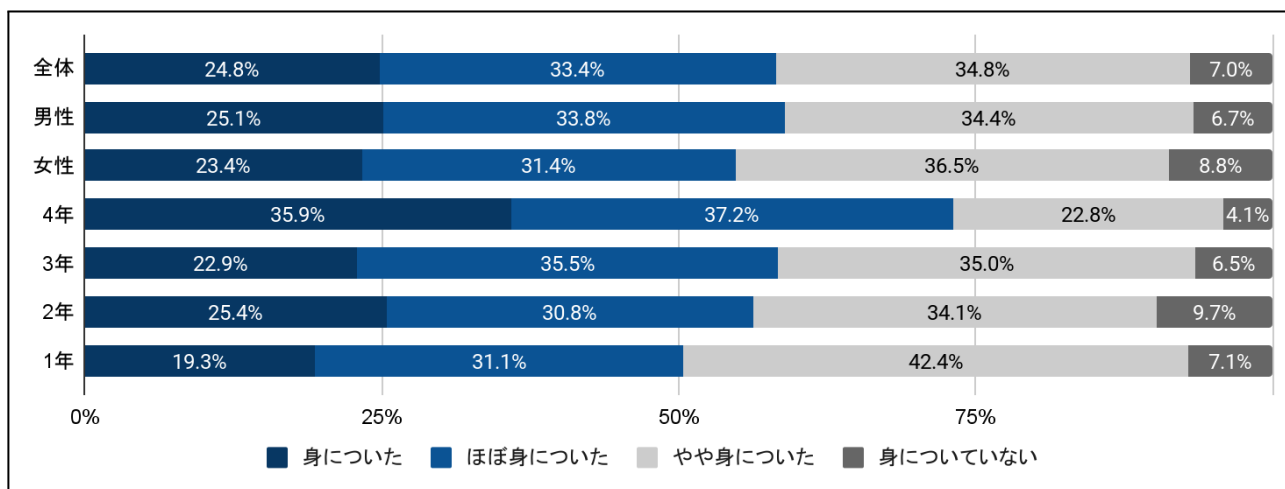
### I-1) 知識と理解【グローバル社会に対する理解】



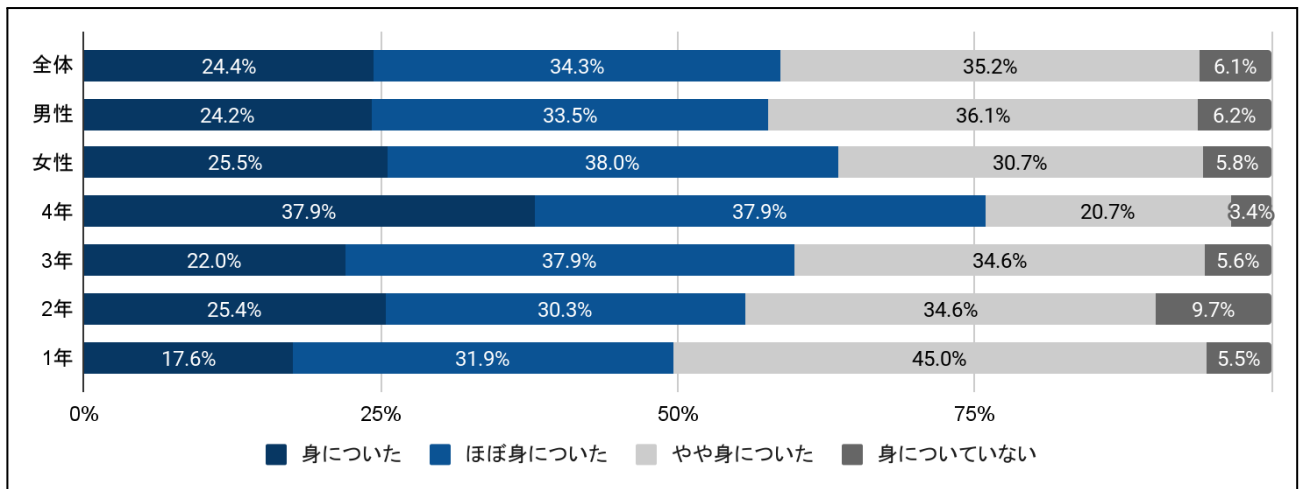
### I-2) 思考と判断【考え抜く力】



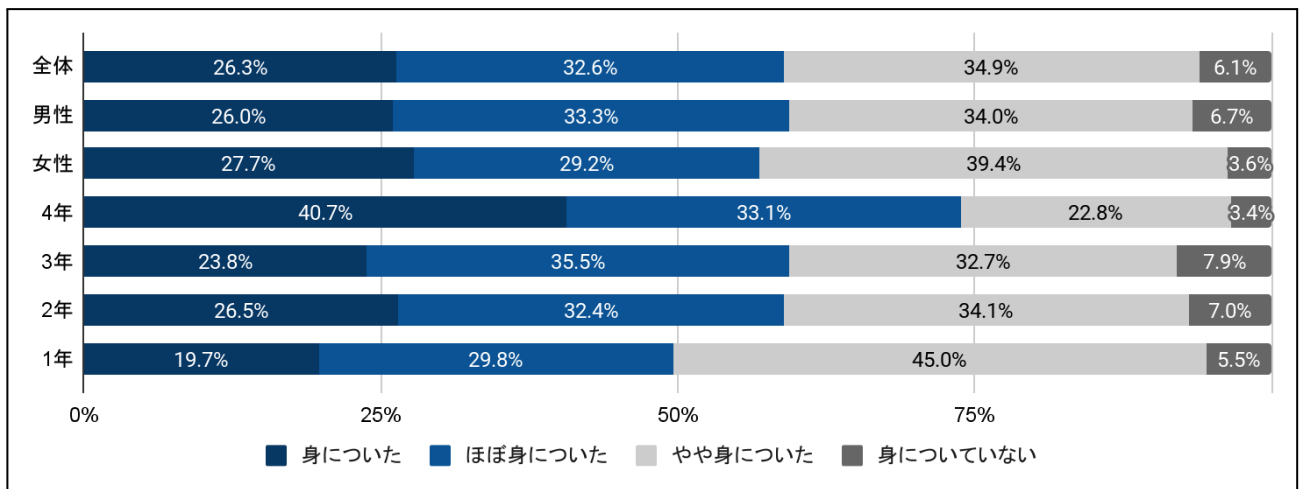
### I-3) 関心と意欲【社会の発展に貢献する力】



#### I-(4) 表現と技能【役割分担により組織目標の達成に貢献する力】

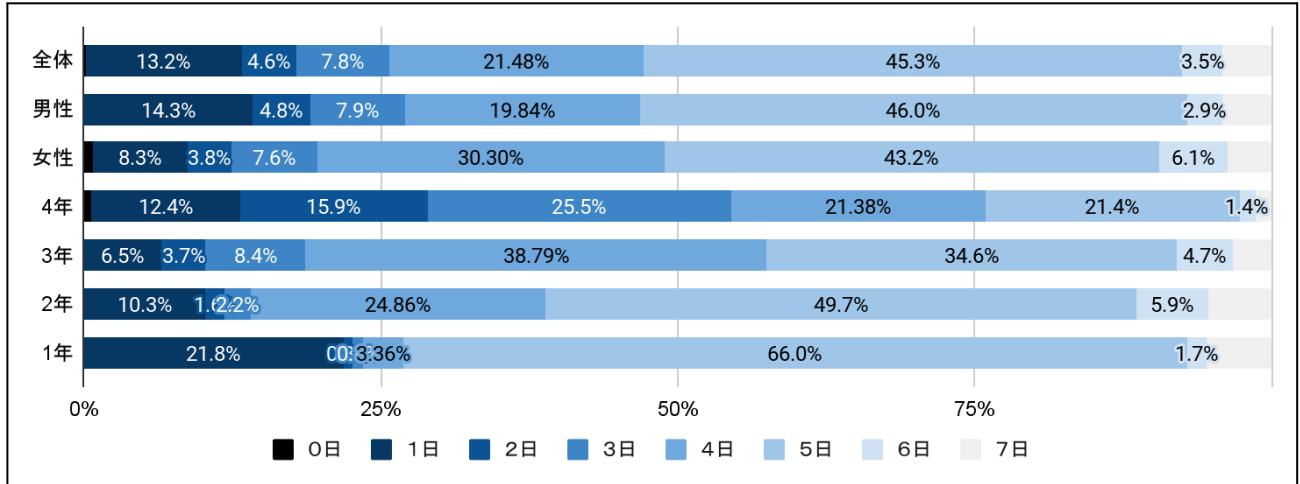


#### I-(5) 高い志【環境対応能力と先進性】

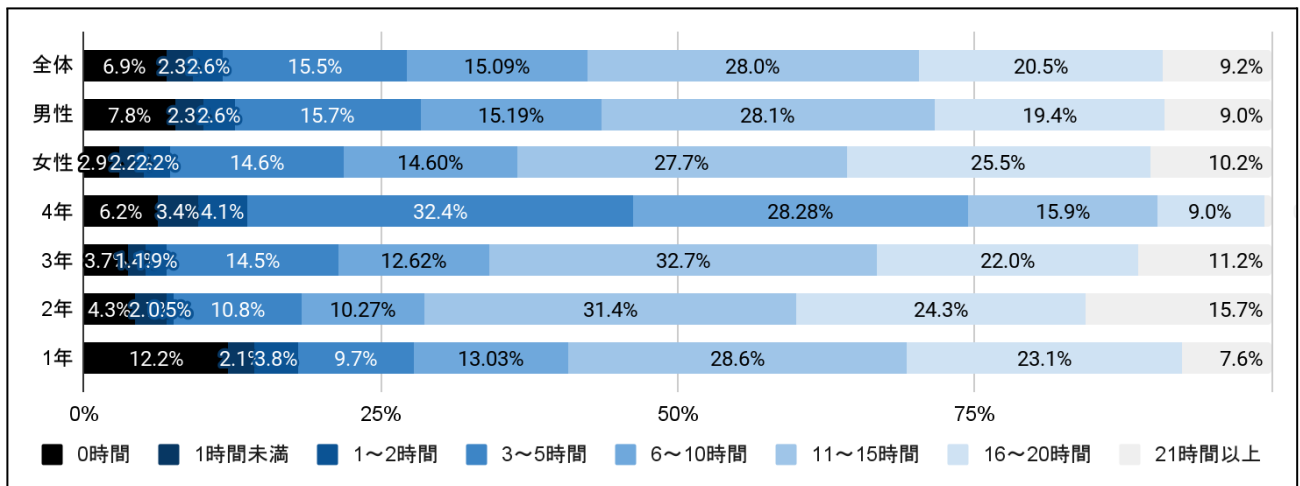


## II. あなた自身のことについて

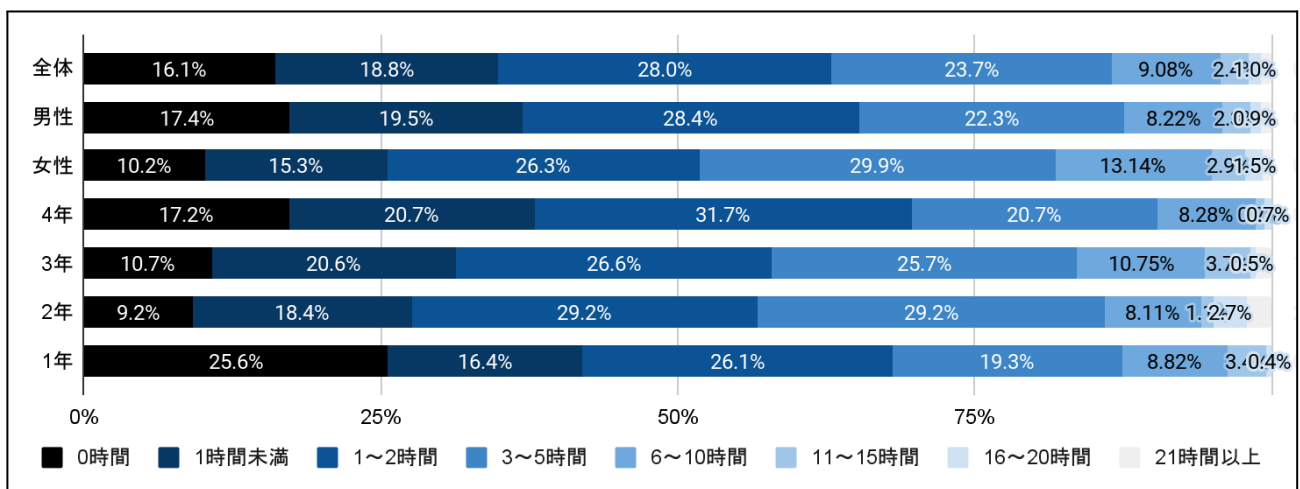
### II-(1) 2022年度の春学期、大学に通学した週平均日数(0~7日)を教えてください。



### II-(2) 大学の授業などへの出席(1週間の合計)

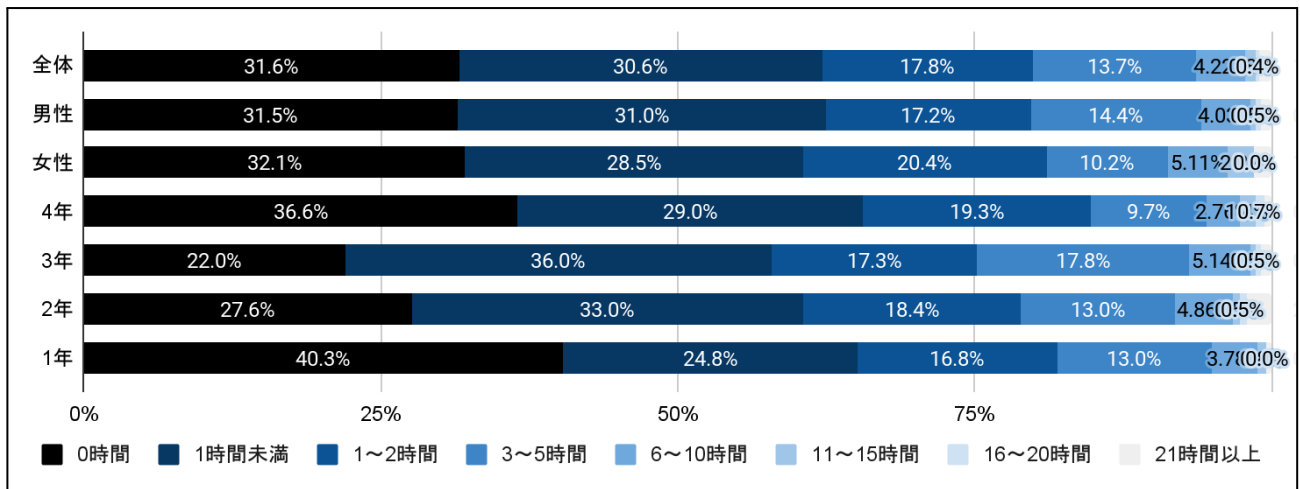


### II-(3) 授業の予復習や課題をやる時間(1週間の合計)

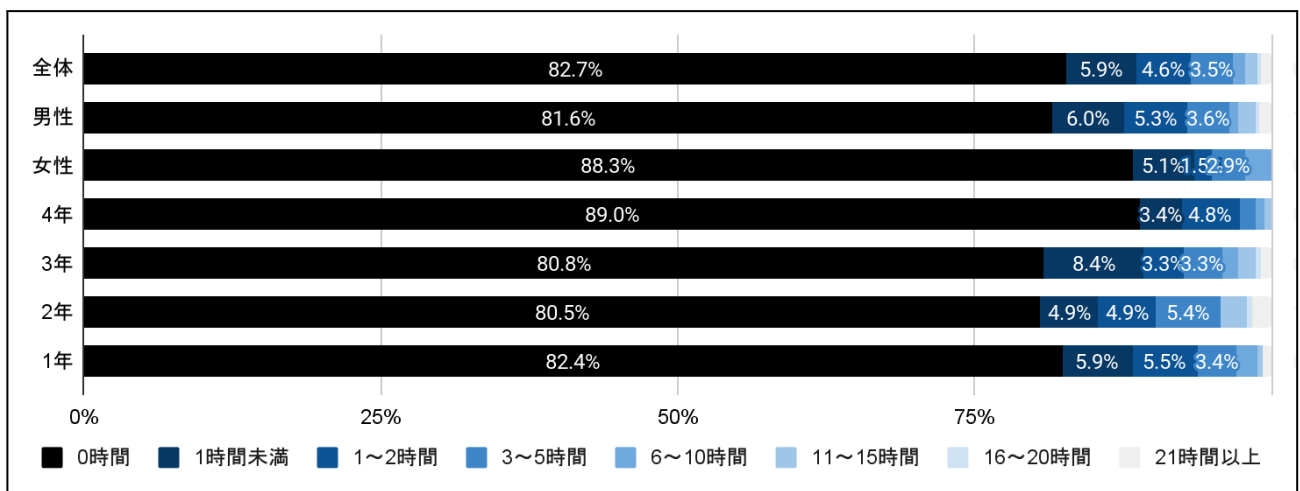




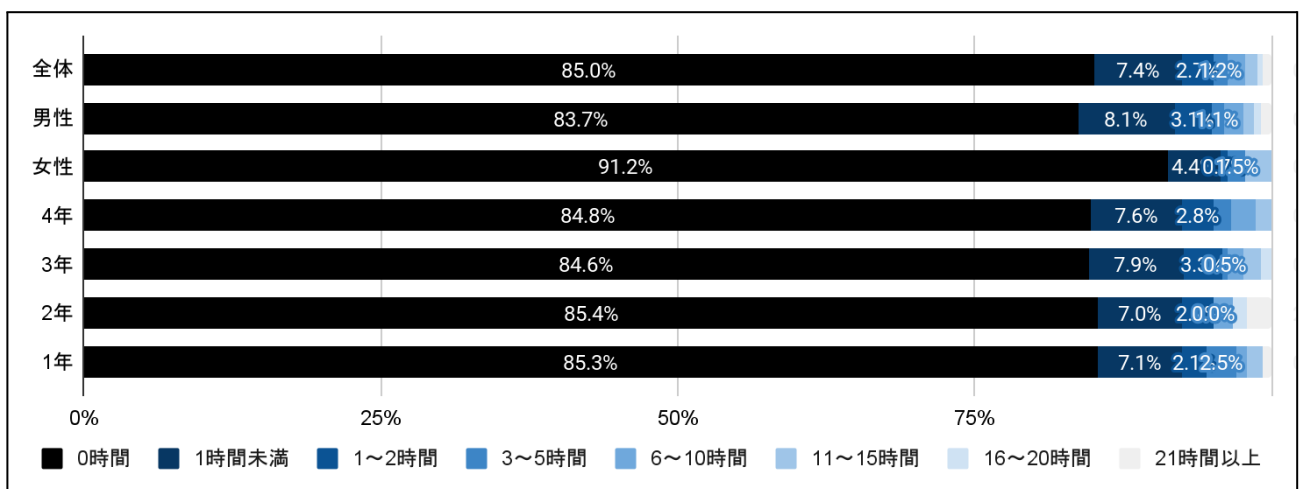
## II-(4) 大学の授業以外の自主的な勉強(1週間の合計)



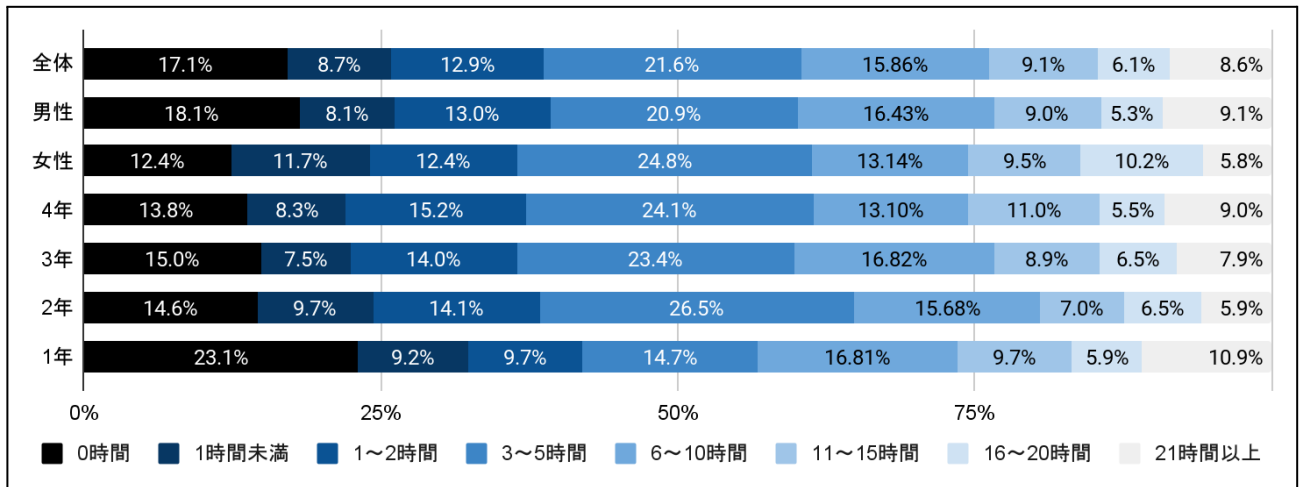
## II-(5) サークル・部活の活動時間(1週間の合計)



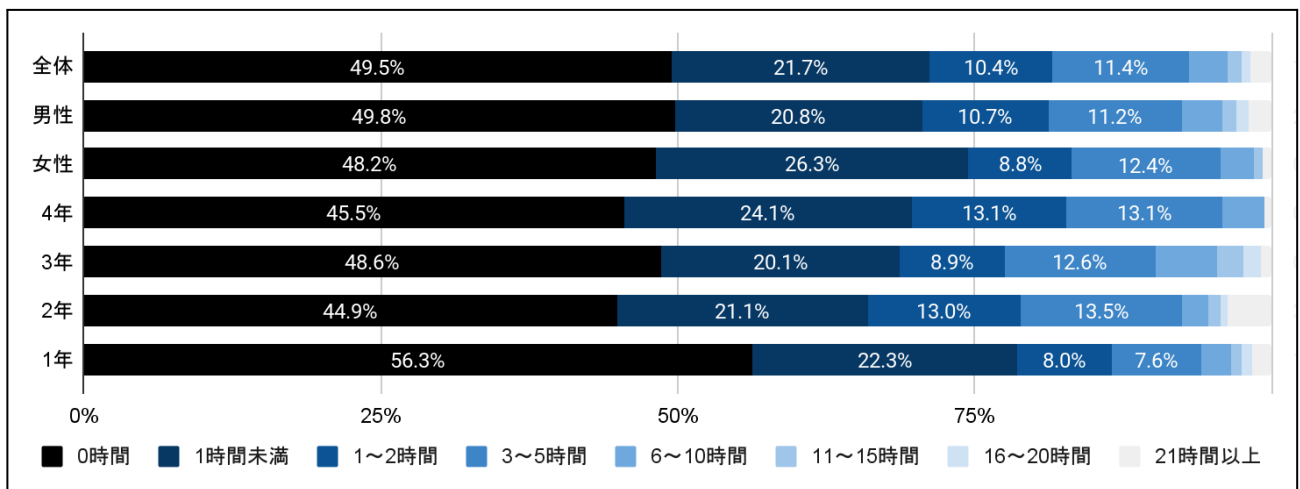
## II-(6) 社会活動(ボランティア、NPO活動などを含む)(1週間の合計)



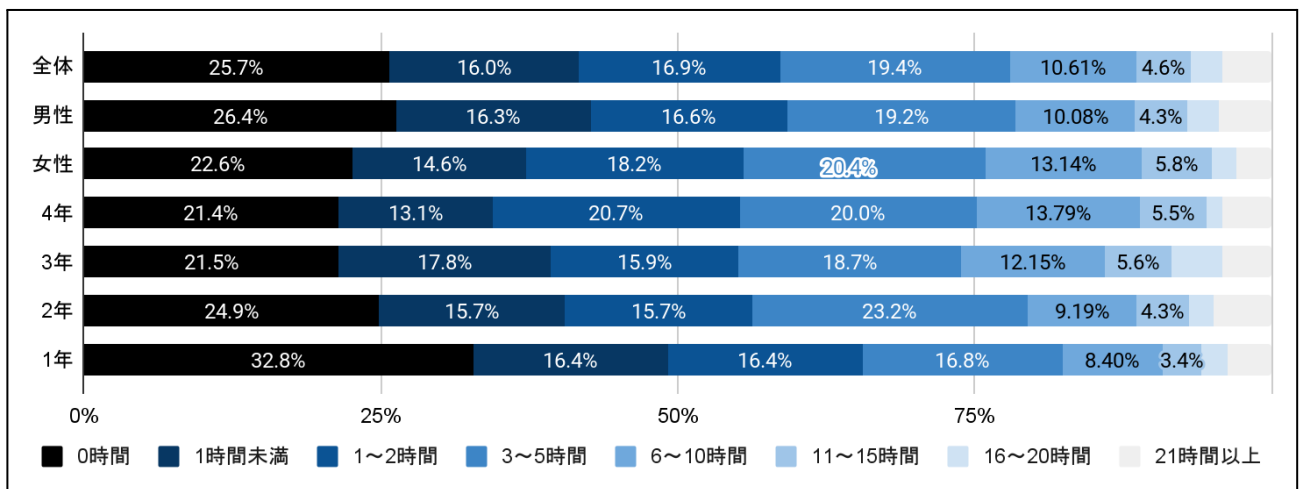
## II-(7) 友だちづきあい(1週間合計)



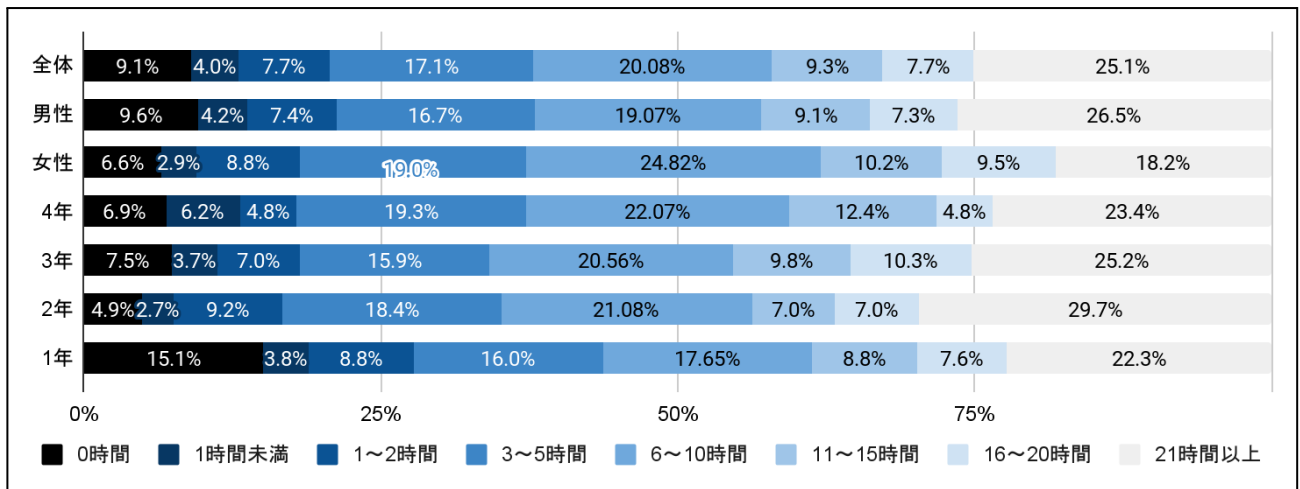
## II-(8) 読書(漫画、雑誌を除く)(1週間の合計)



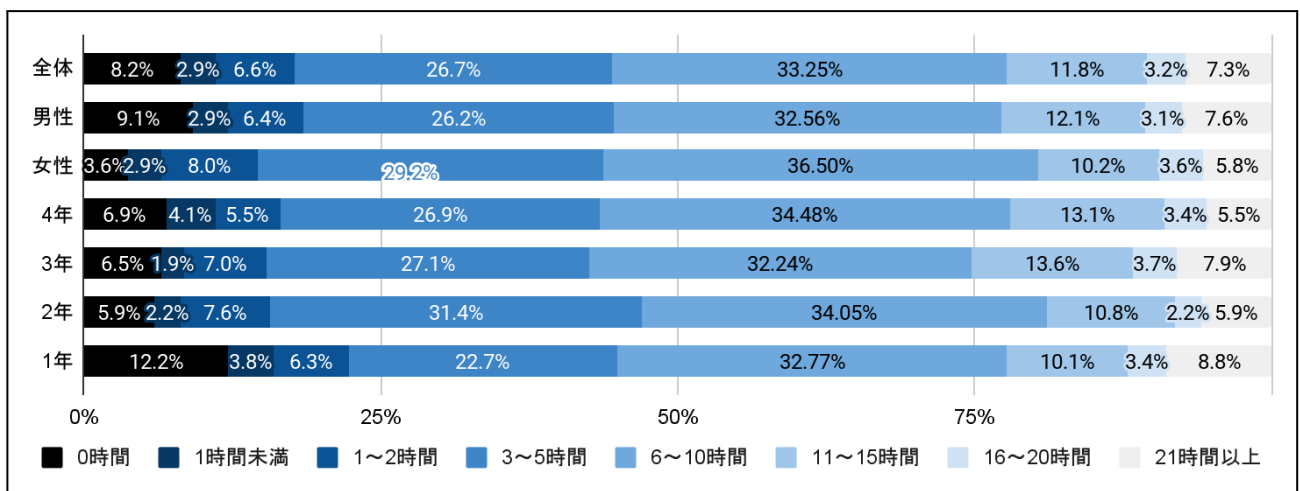
## テレビやDVDなどの視聴(1週間の合計)



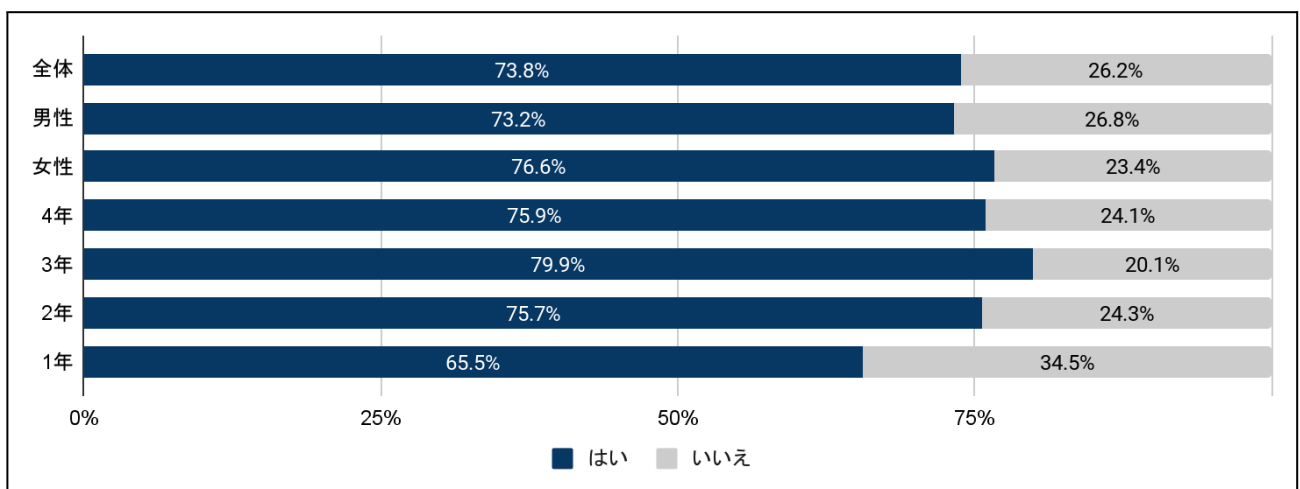
## II-(10) インターネットやSNS (Youtube動画も含む) (1週間の合計)



## II-(11) スマホの利用時間(1日の平均)



## II-(12) アルバイトをしていますか？



## II-(13) アルバイトの時間(1週間の合計)

